

PÁTRIA

POLÍTICA DE INVESTIMENTO RESPONSÁVEL - ESG

PARA USO INTERNO E EXTERNO

Este material foi elaborado pelo Pátria, conforme definido abaixo, e não pode ser copiado, reproduzido ou distribuído sem sua prévia e expressa concordância.

PÁTRIA

Ficha Técnica

Título:	Política de Investimento Responsável
Área Responsável:	ESG Institucional
Descrição:	Esta Política é a diretriz geral sobre Investimento Responsável no Pátria, indicando os critérios para gestão de risco ESG e para incentivo às ações de sustentabilidade junto às empresas Investidas, ativos e investimentos.
Destinado a:	Todos os Colaboradores do Pátria, conforme definido abaixo.
Data de Aprovação:	Outubro 2019
Elaborado por:	Fórum ESG
Aprovado por:	Comitê de Gestão
Data de Publicação:	Outubro 2019
Disponível em:	Intranet
Última Revisão:	Junho 2021

PÁTRIA

SUMÁRIO

1. DEFINIÇÕES.....	4
2. APROVAÇÃO, PUBLICAÇÃO E REVISÃO DA POLÍTICA	6
3. APLICAÇÃO	6
4. INVESTIMENTO RESPONSÁVEL /ESG.....	6
5. GOVERNANÇA.....	8
5.1. COMITÊ DE GESTÃO.....	9
5.2. FÓRUM ESG.....	9
5.3. ÁREAS DE NEGÓCIOS.....	10
6. DIRETRIZES GERAIS PARA INTEGRAÇÃO DE PRÁTICAS DE INVESTIMENTO RESPONSÁVEL	10
6.1. DECISÃO SOBRE REALIZAÇÃO DO INVESTIMENTO – COMITÊ DE INVESTIMENTO.....	11
6.2. MONITORING	12
6.2.A. GESTÃO DE RISCOS.....	12
6.2.B. INICIATIVAS	13
6.2.C. INFLUÊNCIA DO PÁTRIA – POLÍTICA DE VOTO	17
6.3. DESINVESTIMENTO.....	17
6.4. PROCEDIMENTOS DAS ÁREAS DE NEGÓCIO.....	17
7. INFORMAÇÕES AOS INVESTIDORES	18

1. DEFINIÇÕES

Para os fins deste documento, as definições a seguir se aplicarão:

Área(s) de Negócios: as áreas de gestão de recursos do Pátria, denominadas Private Equity (inclui PIPE), Infraestrutura, Real Estate (inclui Agronegócio) e Crédito Privado.

Cientes ou Investidores: pessoas físicas ou jurídicas de direito público ou privado que sejam investidores ou possíveis investidores de fundos geridos pelo Pátria.

Colaborador(es): todos aqueles que tenham vínculo empregatício, cargo (estatutário ou outro), posição ou vínculo contratual com o Pátria, incluindo os sócios.

Comitê de Investimento: comitê interno do Pátria responsável pela análise e tomada de decisões de investimento e desinvestimento para os fundos geridos.

Equipe de Gestão: equipe ou comitê, conforme estruturado em cada uma das Áreas de Negócios, composto por profissionais indicados pelo Pátria para avaliação de projetos e desempenho dos Investimentos, cujo objetivo, dentre outros, é analisar e aplicar as diretrizes descritas nesta Política.

Comitê de Compliance: comitê composto por profissionais do Pátria e membros da diretoria executiva com objetivo de avaliar e deliberar sobre questões de Compliance do Pátria.

Comitê Executivo: comitê composto por diretores executivos do Pátria, responsável por debater e deliberar sobre questões estratégicas do Pátria.

Comitê de Gestão: comitê responsável por atuar na identificação dos riscos ESG, definir diretrizes de proteção e gestão de riscos financeiros e reputacionais, assim como supervisionar e garantir a conformidade com a Política ESG.

ESG: *Environmental, Social and Governance.*

Fórum ESG: Grupo de Trabalho para implementação da estratégia ESG definida pelo Comitê de Gestão e acompanhamento de riscos e iniciativas ESG na gestora, companhias investidas e demais investimentos.

Fundo(s): fundos de investimento e veículos geridos pelo Pátria.

PÁTRIA

IFC: *International Finance Corporation*, parte do Banco Mundial.

Investimento: os investimentos realizados pelos Fundos geridos pelo Pátria.

ODS ou Objetivos de Desenvolvimento Sustentável: o apelo das Nações Unidas para a ação de todos os países - pobres, ricos e de renda média - para promover a prosperidade enquanto protege o planeta. Eles reconhecem que a erradicação da pobreza deve ser acompanhada de estratégias que fomentem o crescimento econômico e atendam a uma série de necessidades sociais, incluindo educação, saúde, proteção social e oportunidades de emprego, ao mesmo tempo em que enfrentam as mudanças climáticas e a proteção ambiental.

Pátria ou Grupo Pátria: Patria Investments Limited, empresa sediada nas Ilhas Cayman e listada na NASDAQ bem como suas afiliadas e coligadas.

Política: a Política de Investimento Responsável, este documento na íntegra.

UNPRI: os Princípios para o Investimento Responsável, princípios para investimento propostos pela *Principles for Responsible Investment*, entidade internacional independente que trata de práticas relacionadas a investimentos responsáveis.

Esta Política deve ser lida em conjunto com as demais Políticas do Pátria, especialmente o Código de Ética e Regras de Conduta.

2. APROVAÇÃO, PUBLICAÇÃO E REVISÃO DA POLÍTICA

Esta Política foi elaborada pelo Fórum ESG e aprovada pelo Comitê de Gestão. Os membros do Fórum ESG e demais profissionais do Pátria podem propor alterações à Política a qualquer tempo, as quais deverão ser submetidas à aprovação do Comitê de Gestão.

Ao menos uma vez a cada dois anos, o Fórum ESG revisará o conteúdo desta Política.

3. APLICAÇÃO

Esta Política deve ser seguida por todas as Áreas de Negócios do Pátria, empresas investidas e demais Ativos/Investimentos de acordo com as especificidades de cada segmento de atuação, as estratégias dos Fundos e cada Investimento realizado, devendo os Colaboradores cumprir as diretrizes estabelecidas neste instrumento no desenvolver de suas obrigações e envidar seus melhores esforços para promover a Política e seus objetivos.

4. INVESTIMENTO RESPONSÁVEL /ESG

Desenvolvemos uma estratégia de investimentos que alia, de forma coerente e robusta, compromissos e retornos financeiros assumidos com nossos Clientes, observando as dimensões de investimento responsável (ESG). Por meio das atividades que desenvolvemos, promovemos o crescimento econômico sustentável e inclusivo, contribuindo ativamente para o Objetivo de Desenvolvimento Sustentável 8 (Trabalho Decente e Crescimento Econômico).

Criação de valor em linha com o Desenvolvimento Sustentável é parte integrante da nossa estratégia de investimentos de longo prazo. Queremos garantir que nossos investimentos sejam perenes e tragam bons resultados por toda a vida do investimento e para além dele, quando desinvestirmos. Práticas de gestão de riscos ambientais, sociais e de governança (ESG) são base fundamental dos nossos valores e essenciais para **geração de valor**.

Foco em resultado é importante, mas só resultado não é suficiente. Nos importamos também com a forma como o atingimos. Temos ciência da importância do impacto de nossa atuação no mercado brasileiro e latino-americano considerando o volume de investimentos que realizamos e a sensibilidade dos setores nos quais atuamos. **Por trás de cada um de nossos investimentos, há um propósito maior: construir bons**

PÁTRIA

empreendimentos que tragam benefícios reais às pessoas, às comunidades, ao mercado e aos Países onde atuamos.

Nossa prática ESG está pautada em três pilares:

Core Business de Impacto

Investimento, sempre que possível, em empresas cujo core business tem potencial de impactar positivamente a sociedade.



“Benefícios reais às pessoas, às comunidades, ao mercado e aos países que deles usufruam”.

Risk Management

Gerenciamento de **riscos ESG materiais** que podem **impactar negativamente nossos stakeholders**.

KPIs definidos e **planos de ação para o portfólio**, alinhados ao padrão de Compliance e de governança do Pátria.



“Fazer a coisa certa”.

Iniciativas

Incentivo às empresas do portfólio para desenvolver oportunidades ESG, alinhadas aos valores e Constituição do Pátria, com foco na **geração de valor e resultado financeiro positivo**.



“Transformar ideias em oportunidades reais de negócio”.

O Pátria acredita que os possíveis impactos socioambientais e de governança dos ativos sob gestão no portfólio dos Fundos são parte de sua responsabilidade perante a sociedade.

Este documento identifica **como elementos relacionados a ESG são considerados em decisões de investimento, bem como gestão dos investimentos e ativos, até o**

PÁTRIA

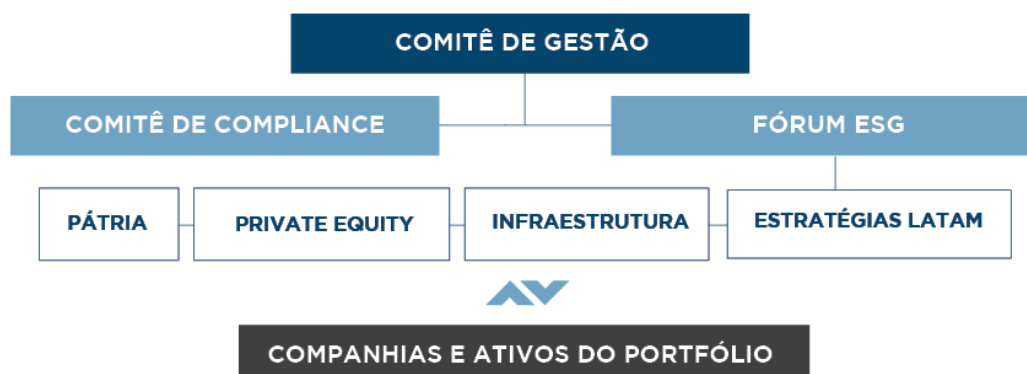
momento do desinvestimento. É também objetivo desta Política criar diretrizes para a **implementação de iniciativas ESG.**

O foco principal do Pátria é cumprir com os **compromissos e obrigações assumidas junto aos Investidores.** No cumprimento de suas obrigações fiduciárias, o Pátria se empenha para alcançar os melhores interesses de longo prazo dos Investidores, **ao mesmo tempo em que gerencia riscos de ESG.** Esta Política está pautada nos Seis Princípios **para o Investimento Responsável do UNPRI.** Sendo eles:

- Incorporar os temas ESG às análises de investimento e aos processos de tomada de decisão.
- Ser pró-ativo e incorporar os temas ESG às nossas políticas e práticas de propriedade de ativos.
- Buscar sempre fazer com que as entidades nas quais investimos divulguem suas ações relacionadas aos temas ESG.
- Promover a aceitação e implementação dos Princípios dentro do setor do investimento.
- Trabalharmos unidos para ampliar a eficácia na implementação dos Princípios.
- Divulgar relatórios sobre atividades e progresso da implementação dos Princípios.

5. GOVERNANÇA

Para garantir que os aspectos ESG sejam considerados, incorporados e disseminados em todas as atividades do Pátria e em seus investimentos, contamos com uma estrutura corporativa e de governança ESG, na qual constam estabelecidas as funções e responsabilidades de cada instância que lida com questões ESG.



5.1. COMITÊ DE GESTÃO

O Comitê de Gestão é a instância responsável por dar direcionamento às Áreas de Negócios.

É, portanto, a instância mais alta a tratar de questões ESG, e também responsável pela abordagem estratégica do ESG nos negócios. O Comitê de Gestão tem função de supervisão das práticas ESG do Pátria, assim como respondem pela sua adequada implementação.

As atividades relacionadas à implementação de práticas ESG são executadas pelo Comitê de Investimentos, Comitês de Compliance, Fórum ESG, Áreas de Negócios e profissionais especificamente indicados para essa tarefa.

5.2. FÓRUM ESG

O Fórum ESG é um grupo de trabalho composto por representantes de diversas áreas de negócio do Pátria e do time corporativo (Recursos Humanos; Marketing e Compliance) e é responsável, em conjunto com o Comitê de Gestão e com as Áreas de Negócio, pela gestão e operação dos temas relacionados a ESG.

Entre as atividades do Fórum ESG, está o desenvolvimento de políticas, procedimentos e ferramentas específicas para implementação das iniciativas ESG, a fim de garantir coerência e taxonomia apropriada nas ações relacionadas a integração de aspectos ESG.

O Fórum ocorre tentativamente uma vez por mês, independente de quórum mínimo, para tratar dos seguintes temas:

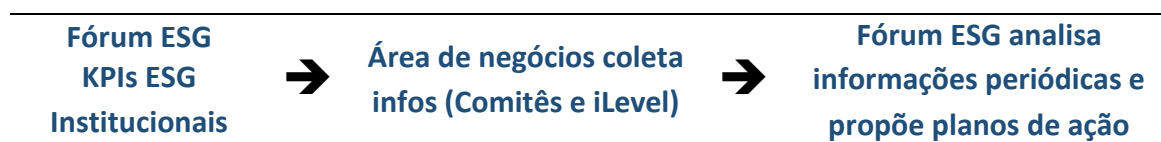
- 1) Avaliação dos dados e métricas relacionados a ESG;
- 2) Acompanhamento de iniciativas ESG na gestora e nas investidas;
- 3) Gestão sobre temas a serem comunicados;
- 4) Acompanhamento do relatório anual;
- 5) Direcionar ao Comitê de Gestão os temas estratégicos
- 6) Outros temas definidos como relevantes.

Todas as reuniões contarão com agenda prévia e serão registradas internamente, apenas para fins de acompanhamento dos temas discutidos.

5.3. ÁREAS DE NEGÓCIOS

As Áreas de Negócios do Pátria são responsáveis pela divulgação, implementação da Política ESG no portfólio e pela coleta de informações. Cada Área de Negócio tem seu próprio Procedimento ESG, com a definição da metodologia de análise dos riscos ESG associados ao portfólio, implementação de iniciativas (quando aplicável) e coleta de dados.

Cada Área define o profissional ou equipe responsável pela gestão da integração ESG, responsável por conduzir compromissos com as investidas para impulsionar a implementação e a supervisão das melhores práticas nas áreas de sustentabilidade para apoiar o desempenho financeiro de longo prazo.



6. DIRETRIZES GERAIS PARA INTEGRAÇÃO DE PRÁTICAS DE INVESTIMENTO RESPONSÁVEL

A fim de maximizar os retornos aos investidores e realizar investimentos de maneira responsável e sustentável, as Áreas de Negócios adotam práticas ESG em toda a vida do investimento.

Ao longo da vida útil de um Investimento, as questões acima mencionadas são avaliadas, sendo parte da metodologia de análise de investimentos adotada pelo Pátria. Esta metodologia abrange as fases de investimento, a fase de desenvolvimento e gestão das nossas investidas e eventualmente na fase de desinvestimento, aplicadas de acordo com os parâmetros e diretrizes estabelecidos por cada uma das Áreas de Negócios.

Investimentos	<ul style="list-style-type: none">▪ Due Diligence com fatores ESG para assegurar aderência às nossas políticas.▪ Análise de temas ESG materiais na apresentação ao Comitê de investimentos.▪ Registro de análise do Comitê de Investimentos sobre os temas ESG.▪ Avaliação de oportunidades ESG que podem gerar resultados.
----------------------	---

Monitoramento

- Acompanhamento de temas ESG pelo **Fórum ESG** (KPIs institucionais e pelo **Comitê de Gestão**.
- Áreas de negócios são **responsáveis pela gestão e monitoramento de riscos ESG**.
- **Relatório aos investidores**.

Desinvestimentos

- No momento do desinvestimento, sempre que necessário elaboramos material (relatório ou outro) com dados **ESG relevantes e que demonstrem indicadores e seu desenvolvimento no negócio**.
-

6.1. DECISÃO SOBRE REALIZAÇÃO DO INVESTIMENTO – COMITÊ DE INVESTIMENTO

As diretrizes aqui dispostas visam permitir que o Comitê de Investimento tome decisões amparadas também em fatores ESG. A equipe responsável pela apresentação da tese para aprovação no Comitê de Investimento deverá elaborar um resumo contendo a seguinte análise sobre o investimento proposto:

Para Private Equity, o Due Diligence ESG começou especificamente em todos os investimentos do Fundo VI. Para Infraestrutura, a Due Diligence ESG passou a incluir um conjunto mais amplo de aspectos após o Fundo IV, como mudanças climáticas

1. Processo de *screening*, por meio dos critérios do IFC *exclusion list* e outros que forem definidos como relevantes pela Área de Negócios;
2. Cumprimento das leis, regulamentos e normas ambientais, sociais, de saúde e segurança aplicáveis. (por exemplo, IFC Performance Standards);
3. Materialidade dos principais riscos ambientais, sociais e de governança e integridade dos negócios e lacunas em relação aos requisitos / padrões aplicáveis (por exemplo, IFC Performance Standards);
4. Contribuição da Tese para os Objetivos de Desenvolvimento Sustentável da Organização das Nações Unidas (ODS da ONU ou UN SDG, em inglês)

6.2. MONITORING

6.2.A. GESTÃO DE RISCOS

O foco principal é atender aos compromissos e obrigações assumidos junto aos investidores, sociedade e órgãos reguladores. Cumprindo com suas obrigações fiduciárias, o Pátria atua no melhor interesse dos investidores, preocupando-se sempre em identificar, gerenciar e tratar os riscos em seus investimentos e cumprir com as normas vigentes.

Considerando especificamente a avaliação de riscos ESG, o Pátria considera, conforme aplicável às Áreas de Negócios e às companhias investidas, as seguintes diretrizes quanto à identificação, monitoramento e processos para mitigação e/ou eliminação de riscos identificados:

1. Cumprimento de todas as leis e regulamentos ambientais e sociais aplicáveis, envidando esforços para providenciar o seu cumprimento também por partes relacionadas;
2. Implementação de regras de governança corporativa que, no mínimo, cumpram as normas obrigatórias aplicáveis (e, se possível e praticável, superem a norma, visando as melhores práticas de governança corporativa do mercado) em relação às questões ambientais e sociais, na medida em que apropriadas à estrutura, tamanho, natureza e outros objetivos do Investimento;
3. Identificação e gestão de questões socioambientais e de governança materiais aos negócios das companhias investidas, incluindo questões relevantes a todos os *stakeholders*.
4. Relatórios sobre questões socioambientais e de governança, bem como quaisquer questões adversas relevantes relacionadas ao Investimento que possam afetar diretamente o Pátria e, quando necessário, a implementação de um plano de ação para remediar a questão;
5. Cumprimento de condições e compromissos específicos, caso existam, relativos a questões de investimento responsável que possam ser relevantes ou priorizadas para o Investimento.

Os riscos e impactos identificados, sejam legais, de imagem ou outros, potenciais ou realizados, que possam afetar o desempenho do fundo ou trazer prejuízos financeiros ou reputacionais para o Pátria (“**Riscos ESG Materiais**”) devem ser imediatamente comunicados ao Comitê de Compliance para prévia análise e posterior direcionamento às esferas responsáveis pelo tema.

É de responsabilidade das Áreas de Negócios, e especialmente dos BPs, acompanhar as atividades das investidas, de forma a identificar e monitorar os Riscos ESG Materiais. Com esta finalidade, o Comitê de Compliance compromete-se a questionar, mensalmente e, sempre que julgar necessário, os BPs de Compliance de cada área de negócio a respeito da existência de Riscos ESG Materiais e compartilhar essa informação, quando necessário, com o(a) representante do Fórum ESG.

O Pátria solicita que as informações relacionadas aos Riscos ESG Materiais sejam reportadas ao Comitês de Compliance de forma tempestiva e previamente à tomada de ações mitigadoras do risco, a fim de que haja um adequado alinhamento entre o respectivo Comitê e o Comitê de Gestão, caso necessário.

Para isso, o Pátria desenvolveu um modelo consistente e flexível para integrar recursos ESG ao processo de investimento, criando políticas específicas para garantir que as empresas do portfólio atendam aos requisitos e métricas ESG e definindo alguns indicadores (KPIs) e outras ferramentas para monitorar os riscos, revisados periodicamente para garantir que sejam atualizados e avaliação de riscos e definição de iniciativas a serem adotadas.

6.2.B. INICIATIVAS

Com o objetivo de viabilizar as melhores práticas em gestão de governança corporativa e responsabilidade socioambiental, os times das Áreas de Negócios são incentivados a desenvolverem as seguintes práticas ESG no *portfólio*.

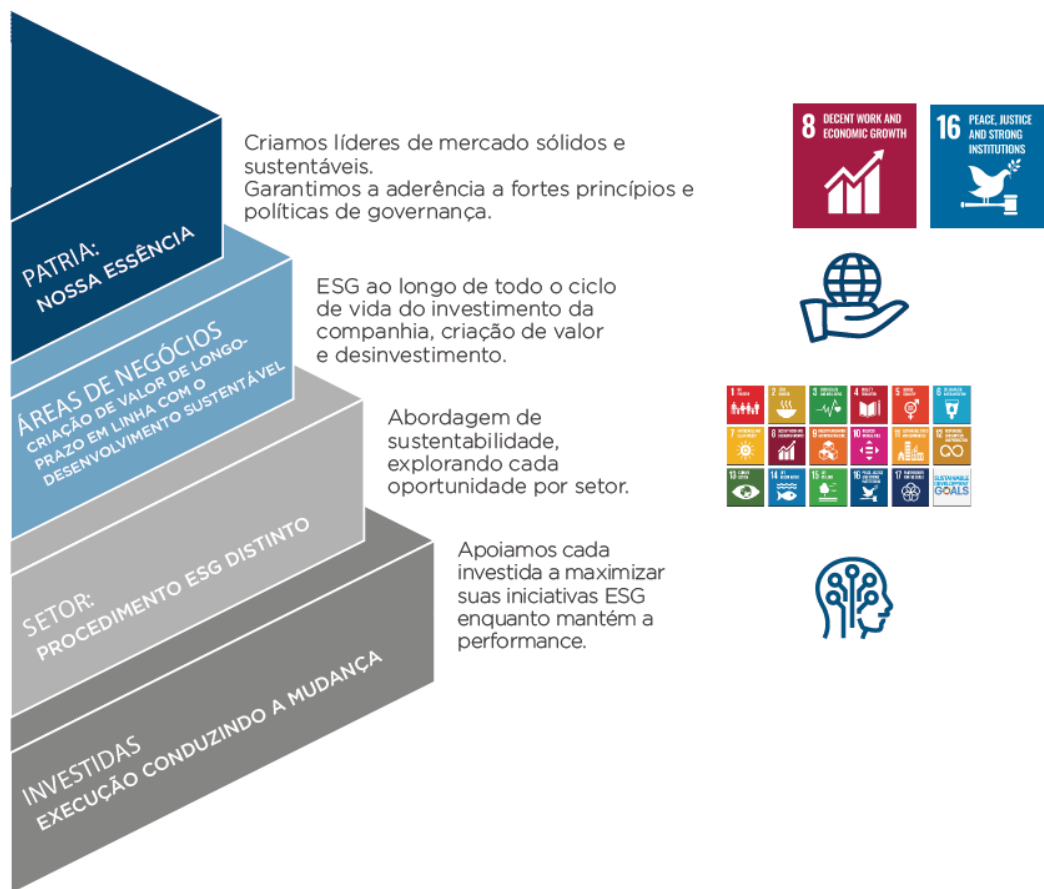
Em termos gerais:

- 1) Medição semestral dos KPIs Institucionais e específicos do setor/área de negócio
- 2) Análise de desempenho dos indicadores
- 3) Benchmarks com mercado
- 4) Planos de ação materiais nas oportunidades encontradas

PÁTRIA

No Pátria, adotamos práticas de sustentabilidade aplicando uma Política ESG abrangente. Os princípios do investimento responsável estão incorporados em todas as áreas e portfólio. Embora entendamos que isso é estratégico para investimentos rentáveis a longo prazo, também estamos comprometidos com o Desenvolvimento Sustentável, com base na crença de que o setor privado desempenha um papel relevante na concretização deste desafio global.

Anualmente ou em outra periodicidade definida pelo Comitê de Gestão, o Fórum ESG apresentará propostas de iniciativas ESG a serem implementadas nas companhias investidas e ativos/investimentos.



Os temas em ESG a serem incentivados nos investimentos são definidos pelo Comitê de Gestão, com o suporte do Fórum ESG e das Áreas de Negócios. Os temas serão sempre voltados para a gestão de risco, geração de retorno financeiro direto através de redução de custos, e valorização dos ativos, ganho de produtividade, retenção de talentos, redução do *turnover*, dentre outros e sempre mensuráveis.

O Comitê de Gestão define as linhas institucionais (KPIs) para todos investimentos e procedimentos a serem adotados. Cada área de Negócio detalha seus procedimentos

e, se fizer sentido, abre suas avaliações por setor. Por fim, cada investida segue a linha institucional, setor e inclui também suas iniciativas proprietárias, sempre acompanhadas pela gestão do Patria.

Todo novo tema deve passar por uma fase de criação de baseline para que se possa definir planos de ação e assim medir posteriormente os resultados.

Cada Área de Negócio pode, ainda, de acordo com as peculiaridades do portfólio dos Fundos, propor iniciativas específicas que podem inclusive estar relacionadas a algum dos 17 ODS (Objetivos de Desenvolvimento Sustentável) fomentados pela ONU.

Acima de tudo, está em nossa essência agir e atuar com Ética, Integridade e Transparência, e essa forma de agir levamos para todo nosso portfólio. Todos os nossos investimentos devem aderir a padrões de excelência para garantir integridade e transparência nos negócios.

6.2.B.I.GOVERNANÇA

Somos uma empresa que faz negócios com ética na América Latina. Acima de tudo, atuamos respeitando os princípios de Integridade e Transparência. Essa é a nossa essência e a forma de atuação que levamos a todo o nosso portfólio. Todos os nossos investimentos devem seguir padrões de excelência para garantir integridade e transparência nos negócios. Neste aspecto, o Patria desenvolve em todas as investidas Programas de Integridade (Anticorrupção) robustos, fornecendo inclusive orientações e materiais específicos para que tais programas atendam ao padrão da gestora.

Monitoramos as iniciativas das nossas investidas com o objetivo de reduzir substancialmente a sonegação fiscal, a corrupção e o suborno em todas as suas formas. Em linha com ODS 16 buscamos constantemente atuar de forma responsável e ampliar a transparência na prestação de contas.

Monitoramos um grupo de KPIs institucionais, além dos adicionais, que cada investida define acompanhar nos seus devidos comitês de Risco que ocorrem mensalmente ou a cada dois meses.

Buscamos aqui atingir 100% de atingimento das metas de Anticorrupção para todas investidas com mais de 1 ano no Patria.

6.2.B.II. SOCIAL

Em linha com ODS 8, **trabalhamos para promover o crescimento econômico sustentado, inclusivo e sustentável, emprego pleno e produtivo e trabalho decente para todas e todos.**

Promovemos um ambiente meritocrático, harmonioso, de confiança, de colaboração, e que dá oportunidades para empreender. Criamos as condições para que cada um atinja seu potencial, respeitando a diversidade de nossos Colaboradores.

Oportunidades de desenvolvimento são iguais para todos. A Sociedade está aberta a todos que demonstrem uma carreira abrangente, com performance consistente e diferenciada, alinhada aos princípios e diretrizes do Pátria.

Oferecemos também opções de mobilidade de carreira – seja no Corporativo, seja nas investidas, seja em áreas de negócio – e país, entendendo as necessidades e planos pessoais dos nossos colaboradores. Todas as pessoas do Pátria terão, todo ano, abertura para conversar sobre suas perspectivas de crescimento e desenvolvimento, incluindo mobilidade de atuação entre áreas.

Respeitamos os Direitos Humanos e reconhecemos que a diversidade e a inclusão são fundamentais para construir associações amparadas na comunhão de valores, no respeito mútuo, no alinhamento de objetivos e na complementariedade de competências. Queremos atrair, desenvolver e reter pessoas com diferentes perspectivas, experiências e culturas. Pessoas que compreendam, se identifiquem com nossa Essência e que sigam os valores do Pátria, agindo de acordo com eles no dia a dia.

Alinhados ao ODS 5, buscamos garantir a participação plena e efetiva das mulheres e a igualdade de oportunidades para a liderança em todos os níveis de tomada de decisão.

Encorajamos as nossas investidas a adotarem as mesmas práticas e garantirem tratamento não discriminatório de seus funcionários.

Também compartilhamos diretrizes para que as investidas monitorem a cadeia de suprimentos a fim de garantir que não haja violação de direitos humanos, como (i) trabalho escravo ou condições semelhantes, (ii) trabalho infantil, (iii) discriminação e (iv) insalubridade ou condição de trabalho insegura.

PÁTRIA

Protegemos os direitos trabalhistas e buscamos promover ambientes de trabalho seguros e protegidos para todos os trabalhadores.

6.2.B.III. AMBIENTAL

Atuamos de forma ética e com respeito ao meio ambiente, incentivando nossas investidas a buscarem práticas que vão além das exigências legais que regulam as atividades de cada um de nossos negócios. É desejável que as Investidas adotem medidas de eficiência operacional, visando a redução do uso de recursos naturais e consequente redução de custos e exposição à riscos ambientais. Encorajamos o compartilhamento de boas práticas em nosso portfólio, focando em iniciativas que busquem: reuso e redução do consumo de recursos hídricos; geração e/ou compra de energia renovável; eficiência energética; redução e destinação eficiente de resíduos.

Além disso, também incentivamos a busca por inovação e aplicação de melhores tecnologias para endereçar questões de relevância e interesse globais, como por exemplo as relacionadas às Mudanças do Clima e Economia Circular.

6. 2.C. INFLUÊNCIA DO PÁTRIA – POLÍTICA DE VOTO

O Pátria exercerá o **direito de voto nas assembleias gerais**, como representante dos Fundos sob sua gestão, segundo o melhor interesse de seus investidores e de acordo com suas obrigações fiduciárias. Além disso, em conformidade com as disposições desta Política de Investimento Responsável, o Pátria se compromete a considerar **questões ambientais, sociais e de governança corporativa** para o exercício do direito de voto nas assembleias gerais dos ativos detidos pelos Fundos.

6.3. DESINVESTIMENTO

No momento do desinvestimento, sempre que necessário elaboramos material (relatório ou outro) com dados ESG relevantes e que demonstrem indicadores e seu desenvolvimento no negócio.

É também nosso objetivo que o gerenciamento de práticas ESG ou sustentabilidade da empresa seja autossustentável e que ela possa manter o projeto independentemente do Pátria.

6.4. PROCEDIMENTOS DAS ÁREAS DE NEGÓCIO

PÁTRIA

Devido às suas particularidades, cada Área de Negócio possui metodologia e procedimentos próprios, sempre baseados nos princípios desta Política e outras Políticas do Pátria. Essas metodologias e procedimentos permitem a identificação antecipada de questões, riscos e oportunidades relacionadas ao possível investimento, incluindo assuntos financeiros, operacionais, socioambientais e de governança. Uma vez identificados os problemas, cada Área de Negócios é responsável por analisá-los, monitorá-los e tratá-los, conforme julguem apropriado, para definir planos de mitigação e/ou planos de implementação até a fase de desinvestimento.

Em cada Área de Negócio, existem critérios socioambientais e de governança que devem ser considerados. Como descrito acima, esses critérios são orientados pelos **princípios de investimento responsável** da Organização das Nações Unidas, bem como **baseados em convenções internacionais nas áreas de direitos humanos, trabalho, gestão ambiental e combate à corrupção**.

As Áreas de Negócio deverão, quando aplicável, **(i)** elaborar planos de ação para atingir os níveis mais altos de desempenho de ESG nas empresas do portfólio e **(ii)** coletar informações que permitam o monitoramento do desempenho geral do Investimento.

7. INFORMAÇÕES AOS INVESTIDORES

Em relação à prestação de informações aos investidores, o Pátria divulgará informações anualmente, contendo dados sobre (i) governança da gestão de riscos e iniciativas ESG, (ii) iniciativas ESG no portfólio e (iii) a qualquer momento mediante solicitação de qualquer um de seus Investidores. Além disso, o Pátria irá divulgar a abordagem dos temas ESG em seus investimentos através do relatório anual do PRI, do qual o Pátria se tornou signatário em 2020.